

enliven

brighter smiles made easy



schottlander

enliven

brighter smiles made easy

Nonostante lo sviluppo di nuovi metodi di trattamento, la metallo ceramica resta ancora oggi l'opzione preferita in diverse situazioni cliniche. Tuttavia, nonostante i molteplici vantaggi, la metallo ceramica tradizionale può apparire spenta e senza vitalità.

MC enliven è una metallo ceramica completamente nuova, più luminosa e ancora più facile da usare. Crea corone dalla brillantezza profonda ed estremamente vitale senza ricorrere alla complessità della stratificazione multipla.

MC enliven cattura vitalità e sfumature naturali in tutte le condizioni di luce. Che ci sia luce naturale, artificiale o anche in casi di scarsa luminosità, la brillantezza che esce dalla corona è sempre naturale e straordinaria.



info@yenco.it
www.yenco.it

Tonalità più luminose - grigio eliminato con solo due masse

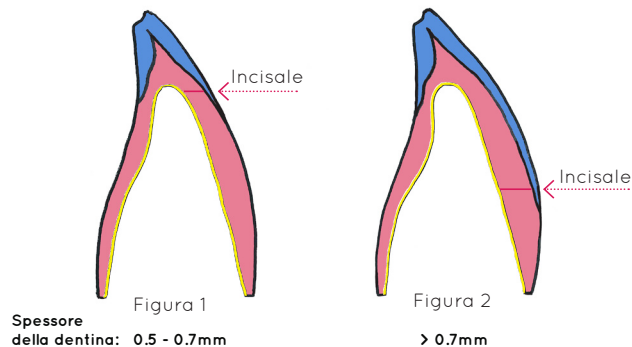
Prima di **enliven**, la tecnologia di pigmentazione utilizzata nella metallo ceramica era la stessa impiegata negli anni '50. Queste ceramiche si sono sempre caratterizzate per un basso valore, tendendo quindi a sembrare grigie, specialmente in situazioni di scarsa luminosità. Questo problema veniva risolto aggiungendo alla corona polveri su polveri "ad effetto speciale", attraverso le tante tecniche di multi-stratificazione. Questo non solo porta via tempo, ma l'aggiunta di tante masse rende anche meno prevedibile il risultato finale.

MC enliven risponde a queste problematiche quotidiane necessitando l'utilizzo di sole due masse per realizzare un'eccellente brillantezza. Paragonando una corona **MC enliven** ad una ottenuta utilizzando un'altra ceramica si noterà immediatamente la differenza, sia sotto luce naturale che artificiale.

Una perfetta corrispondenza alle tonalità A1-D4, BL2 & BL3

MC enliven offre le tonalità più corrispondenti di qualsiasi altro sistema alla scala A1-D4. Si aggiungono a queste le due bellissime tonalità bleach BL 2 e BL3 in linea alla scala enigmalfite⁺.

Taglio della dentina per l'incisale



Corone più sottili rendono più felici sia i medici sia i pazienti

In molti casi, lo spessore clinicamente disponibile è minore di quello di cui il laboratorio necessiterebbe. **MC enliven** è la prima metallo ceramica sviluppata per essere altamente estetica, brillante e luminosa anche con uno spessore di 0,6 cm.



tel: 0438 842440
fax: 0438 842426

enliven

brighter smiles made easy

L'“effetto profondità” MC enliven

Guardando una corona **MC enliven** si può notare un effetto di grande profondità anche quando lo spessore disponibile è limitato. Questo “effetto profondità” è ottenuto grazie al fatto che la traslucenza viene costruita mantenendo sia il croma che il valore. **MC enliven** è il primo sistema in grado di risolvere quella che è stata la più grande limitazione riconosciuta per moltissimi anni nella metallo ceramica.

Opachi più definiti, più brillanti

I nuovi **opachi in pasta enliven** hanno tonalità più luminose e più fedeli alla scala, con un maggiore potere coprente. Sono stati sviluppati con l'obiettivo specifico di coprire quelle sfumature di grigio tipiche delle leghe non preziose. Sono disponibili in confezioni da 4 gr. e in 17 diverse tonalità. Il B1 viene indicato per il BL2 e BL3 e il Rosa per le tonalità gengivali.

Tecnologia Unifire®

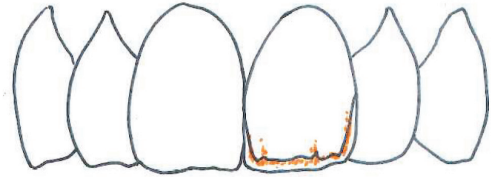
MC enliven aiuta a semplificare il flusso di lavoro del laboratorio. Dopo le cotture dell'opaco, tutti i cicli **MC enliven** sono uguali, portando fine alla frustrazione e alle inefficienze derivanti dall'attesa di un forno libero.



Opal Halo per il bordo incisale

Il nuovo Halo **MC enliven** aiuta a raggiungere lo stesso effetto dell'opalescenza del bordo incisale del dente naturale. Facendo cadere delle piccole gocce lungo il bordo incisale, si otterrà un effetto più vitale e più potente di qualsiasi altra massa opal, donando quel "caldo-arancione" del dente naturale. L'autoglasatura è particolarmente indicata per ponti su monconi e impianti con gengiva artificiale.

Esempio di posizionamento dell'Opal Halo



Autoglasatura

MC enliven è autolucidante. Al termine della cottura della seconda ceramica, l'aspetto ottenuto sarà caratterizzato da una lucentezza naturale tipo "seta". Per un effetto più lucido, si può applicare la polvere glaze e cuocere alla stessa temperatura. L'autoglasatura è particolarmente indicata per ponti e corone su impianti con caratterizzazione gengivale.

Dimensione ridotta del kit

MC enliven è un sistema notevolmente contenuto: considerate le sole 33 polveri che compongono il kit. Qualsiasi effetto estetico può essere ottenuto senza dover acquistare masse che alla fine vengono utilizzate raramente se non mai.



tel: 0438 842440
fax: 0438 842426

enliven

brighter smiles made easy

Semplificazione della tecnica a spalla

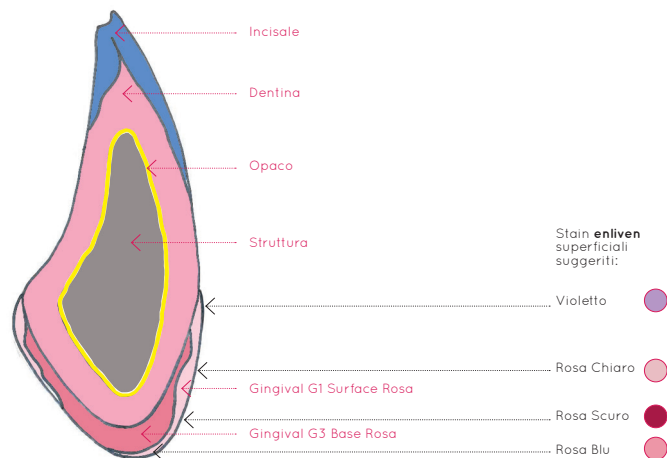
Non è più necessario costruire la massa spalla utilizzando molteplici masse come nella tecnica tradizionale.

Studiato per le meno invasive preparazioni moderne e per ridurre le dimensioni della spalla, **MC enliven** necessita di due sole masse.

La prima, **enliven** Shoulder Opaque Margin, è fatta per mascherare la linea di incontro tra la cappetta e il margine. La seconda, **enliven** Shoulder Stabiliser, va mescolata in proporzione 1:4 con la dentina del colore desiderato e cotta nello stesso ciclo, così da aggiungere stabilità al margine.



Elemento di ponte sezionato lateralmente che mostra l'utilizzo delle masse gengivali e degli stain **enliven**



Semplificazione delle tecniche gengivali

Riprodurre la mucosa gengivale con la ceramica può rivelarsi un compito davvero impegnativo e scoraggiante. Non ci sono mai abbastanza colori nei kit, e la maggior parte di questi restano inutilizzati per anni. **MC enliven** semplifica questa fase offrendo due sole masse gengivali, G1 Base e G3 Surface, dove la G3 viene mescolata a uno smalto come l'IN3 per riprodurre la gengiva marginale. Ulteriori caratterizzazioni possono essere apportate utilizzando gli Stain Universali **enliven** che includono tre tonalità di rosa e una violetto. La combinazione di queste offre una perfetta armonizzazione con i tessuti gengivali circostanti.

Stain universali **enliven**

Il sistema MC enliven comprende un range di stain che possono essere utilizzati non solo nella metallo ceramica ma anche con zirconia, titanio - ceramica e disilicato di litio. Questi stain sono in polvere ma, a seconda del liquido utilizzato, possono assumere la consistenza di polvere o pasta. Per ottenere la pasta, mescolare lo stain con il liquido enliven Paste Stain e conservarlo ben coperto in un vassoio portacolori per i successivi utilizzi.

In questo modo si evitano gli sprechi derivanti dall'acquisto di altri stain o da un utilizzo poco frequente.



Tabella dei colori Stain Universali **enliven**

Bianco 1		Giallo 2		Pesca 3		Marrone Arancione 4		Dark Brown 5	
Rosa Chiaro 6		Blu 7		Grgio 8		Rosa Scuro 9		Rosa Blu 10	
Violet 11		A		B		C		D	



Utilizzare per ottenere la consistenza in polvere



Utilizzare per ottenere la consistenza in pasta



tel: 0438 842440
fax: 0438 842426

enliven

brighter smiles made easy

Traslucenti Incisali **enliven**

Le polveri Traslucenti Incisali disponibili nel sistema **enliven** permettono di aggiungere colore al bordo incisale e di cambiarne il valore qualora necessario.

Per ottenere un effetto incisale vitale, stendere questi colori speciali come da immagine.

Per regolare il valore applicare uno strato sottile di grigio scuro **enliven**, da solo o mescolato con gli Incisali IN2 o IN3.



Colori Traslucenti Incisale **enliven**

IT1 Blu



IT4 Giallo



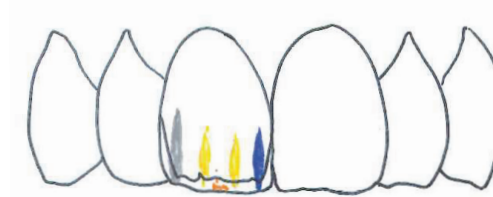
IT5 Arancione



IT9 Grigio Scuro



Esempio di posizionamento del traslucente incisale



Sintesi delle Istruzioni per l'Uso

Per avere le istruzioni complete leggere il **Manuale D'Uso MC enliven**.

1. **Leghe Consigliate:** non-preziose, semi preziose e preziose, con un coefficiente di espansione tra $13.8 - 14.9 \times 10^{-6} \text{ } ^\circ\text{C}^{-1}$
Preparare la sottostruttura in metallo ed eseguire la degassificazione qualora raccomandata dal produttore della lega.

2. **Applicazione dell'Opaco:** mescolare sempre il contenuto prima dell'applicazione. Applicare uno strato uniforme e sottile di opaco in modo da coprire totalmente la sottostruttura. Dopo la cottura del 1° opaco si otterrà una superficie un pò lucida e parzialmente coperta.
2° Opaco: stendere un sottile strato di opaco che vada a coprire uniformemente il 1° opaco. Dopo la cottura, l'aspetto sarà leggermente lucido.

3. Stesura della Dentina

Costruire la forma completa e successivamente ridurla per la stratificazione incisale.

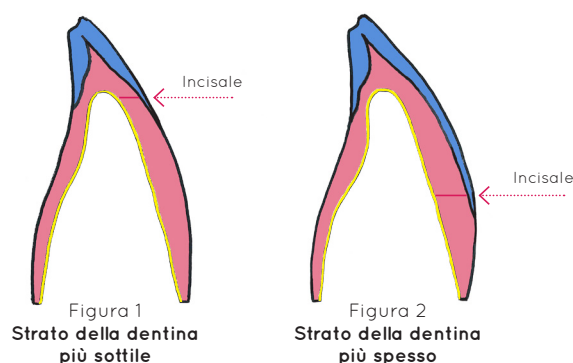
Figura 1 - quando lo spessore della dentina è tra 0.5 e 0.7mm

Figura 2 - quando lo spessore della dentina è $>0.7\text{mm}$

4. **Glaze & Modifiche minori** possono essere cotte in unico ciclo.

5. Spesso le temperature variano da forno a forno. Aggiustare la temperatura del proprio forno seguendo le indicazioni di aspetto a fine cottura riportate nella tabella delle cotture.

Taglio della dentina per l'incisale



Ossidazione	Seguire le istruzioni indicate dal produttore della lega						
	Temperatura di partenza	Tempi minimo di asciugatura	Aumento della temperatura $^\circ\text{C}/\text{min}$	Vuoto $^\circ\text{C}/\text{min}$ 720 mm Hg	Temperatura	Tempo di mantenimento in atmosfera	Aspetto del manufatto dopo la cottura
Cottura del 1° Opaco	450 $^\circ\text{C}$	8 minuti	80 $^\circ\text{C}$	Si	980 $^\circ\text{C}$	1 minuto	Leggermente brillante
Cottura del 2° Opaco	450 $^\circ\text{C}$	6 minuti	60 $^\circ\text{C}$	Si	950 $^\circ\text{C}$	1 minuto	Leggermente brillante
Tutte le altre cotture*	450 $^\circ\text{C}$	6 minuti	60 $^\circ\text{C}$	Si	930 $^\circ\text{C}$	1 minuto	Leggermente brillante

* Attraverso tecnologia Unifire®.

Leghe preziose generalmente richiedono una temperatura di cottura degli opachi inferiori di 20 $^\circ\text{C}$.

Conforme a EN ISO 9693-1 & EN ISO 6872
Tipo 1 Classe 1
Coefficiente di espansione termica 25 $^\circ\text{C}$ -500 $^\circ\text{C}$ 13.4
Temperatura di transizione vitrea (Tg) 590 $^\circ\text{C}$

enliven

brighter smiles made easy

Gamma dei prodotti

Kit Opachi in pasta MC enliven

Contiene: 16 x 4g Opachi in pasta (da A1 a D4), Liquido di Rigenerazione 15ml, Pennello per Opaco in Pasta e Manuale D'Uso.

Opaco in pasta 4g MC enliven

Da A1 a D4 e Rosa.

Kit introduttivo MC enliven

Contiene: 2 x 20g Dentina (A2 & A3), 2 x 20g Incisale (IN2 & IN3), 2 x 4g Opachi in Pasta (A2 & A3), Liquido Dentine 60ml e Manuale D'Uso.

Kit ceramica 20g MC enliven

Contiene: 18 x 20g Dentine (da A1 a D4, BL2 & BL3), 5 x 50g Incisali (da IN1 a IN3, Clear e Neutral), 4 x 20g Traslucenti Incisali (IT1, IT4, IT5 & IT9), 1 x 20g Opal Halo, 1 x 20g Shoulder Stabiliser, 1 x 20g Shoulder Opaque Margin, 2 x 20g Gingivali (G1 & G3), 1 x 15g polvere Glaze, 1 x 60ml Liquido Dentine, 1 x 15ml Liquido Glaze & Stain, Manuale D'Uso.

Kit ceramica 50g MC enliven

Contiene: 18 x 50g Dentine (da A1 a D4, BL2 & BL3), 5 x 50g Incisali (da IN1 a IN3, Clear e Neutral), 4 x 20g Traslucenti Incisali (IT1, IT4, IT5 & IT9), 1 x 20g Opal Halo, 1 x 20g Shoulder Stabiliser, 1 x 20g Shoulder Opaque Margin, 2 x 20g Gingivali (G1 & G3), 1 x 15g polvere Glaze, 1 x 60ml Liquido Dentine, 1 x 15ml Liquido Glaze & Stain, Manuale D'Uso.



Kit Stain Universali enliven

15 x 2.5g (1-11, A-D), 1x8ml Liquido Stain Pasta, 1x15ml Liquido Glaze & Stain, Manuale D'Uso.



Stain universali enliven 2.5g

Colori disponibili: Bianco 1, Giallo 2, Pesca 3, Arancione Marrone 4, Marrone Scuro 5, Rosa Chiaro 6, Blu 7, Grigio 8, Rosa Scuro 9, Rosa Blu 10, Violetto 11, A, B, C, D.

Tabella di selezione prodotto **enliven**

Tonalità	A1	A2	A3	A3.5	A4	B1	B2	B3	B4	C1	C2	C3	C4	D2	D3	D4	BL2	BL3	
Opaco enliven	A1	A2	A3	A3.5	A4	B1	B2	B3	B4	C1	C2	C3	C4	D2	D3	D4	B1	B1	Rosa
Dentina enliven	A1	A2	A3	A3.5	A4	B1	B2	B3	B4	C1	C2	C3	C4	D2	D3	D4	BL2	BL3	
Incisale enliven	IN1	IN2	IN3	IN3	IN3	IN1	IN1	IN3	IN3	IN3	IN2	IN3	IN3	IN3	IN3	IN3	IN1	IN1	Opal Clear Neutral Halo

Polveri addizionali **enliven**

Traslucenti incisali enliven 20g

IT1 Blu, IT4 Giallo, IT5 Arancione, IT9 Grigio Scuro.



Polveri spalla enliven 20g

Shoulder Opaque Margin, Shoulder Stabiliser.



Polveri Gingival enliven 20g

G1 Surface Rosa, G3 Base Rosa.

Polvere Glaze enliven 15g & 40g

Liquidi MC enliven

Liquido Stain Pasta MC enliven 8ml

Liquido Dentina MC enliven 60 & 200ml

Liquido Glaze & Stain MC enliven 15 & 60ml

Liquido di rigenerazione MC enliven 15ml



tel: 0438 842440

fax: 0438 842426

Assistenza & Formazione Schottlander

L'evoluzione dei materiali e delle tecniche ha modificato il settore dentale rendendolo sempre più esigente e tecnologicamente complesso, rendendo allo stesso tempo possibile raggiungere eccezionali miglioramenti nel trattamento e nella cura del paziente. Crediamo nel valore della formazione continua come nell'esigenza di offrire un supporto tecnico soddisfacente ai nostri clienti. A questo proposito, Schottlander organizza corsi presso il Centro Corsi nello Hertfordshire e nel Regno Unito, come anche nel resto del mondo grazie al supporto della rete distributiva.

Per informazioni sui corsi organizzati in Italia si prega di scrivere a courses@schottlander.co.uk oppure contattare direttamente il distributore per l'Italia: info@yenco.it oppure **0438 842440**



Risultato ottenuto utilizzando due polveri e il clear. Immagini per cortese concessione di Salvatore Mardente, Catanzaro (Italia).

enliven è un marchio registrato di proprietà di Davis Schottlander & Davis Ltd, Regno Unito.

Davis Schottlander & Davis Ltd. Fifth Avenue, Letchworth Garden City, Herts, SG6 2WD UK
Tel +44 (0)1462 480 848 - Fax +44 (0)1462 482 802 - e-mail: export@schottlander.co.uk - www.schottlander.com

Importatore esclusivo per l'Italia

YEN CO®
DENTAL DIFFUSION

Corte del Medà, 27/B - 31053 Pieve di Soligo (TV)
Tel. 0438 842440 Fax 0438 842426
e-mail: info@yenco.it - www.yenco.it

schottlander