

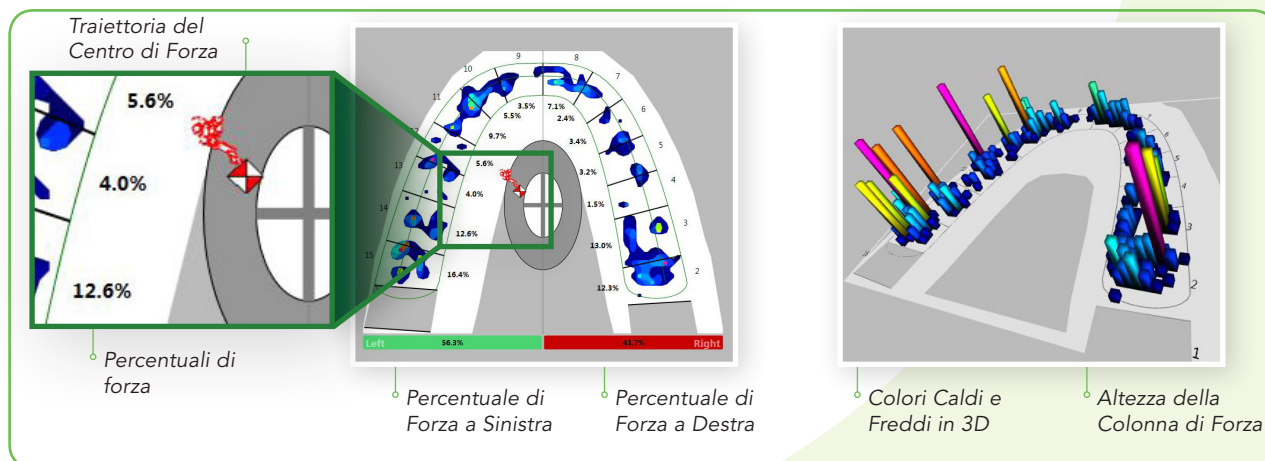
Analisi oclusale digitale con T-Scan Novus™

T-Scan™ è un sistema di valutazione oggettiva che migliora la comprensione, la soddisfazione e la fidelizzazione del paziente, riduce i costi di visite ripetute e rifacimenti, e consente una maggiore confidenza e un approccio preventivo nella cura del paziente. T-Scan Novus™ è un sistema che rileva la tempistica delle relazioni oclusali utilizzando la tecnologia dei sensori. Novus aiuta gli odontoiatri a identificare i contatti prematuri, le forze elevate e le interrelazioni delle superfici oclusali. T-Scan è uno strumento inestimabile per aiutarti a bilanciare l'occlusione dei pazienti sia permettendo di intercettare le forze distruttive su un nuovo restauro, sia eseguendo un'analisi oclusale globale. ***Software in italiano



Vantaggi

- Strumento visivo intuitivo per mostrare ai pazienti la disarmonia oclusale ed aumentare l'accettazione del trattamento
- Dati di forza misurati per aumentare la fiducia in se stessi e migliorare i risultati - smetti di tirare a indovinare. Misura le forze in modo predicibile!
- Riduce al minimo correzioni e ripetute visite non pagate perfezionando il lavoro manuale dentale al primo posizionamento
- Protegge la precisione della tua odontoiatria identificando le forze distruttive
- Monitorizza le occlusioni dei pazienti in modo continuo e definitivo nel tempo



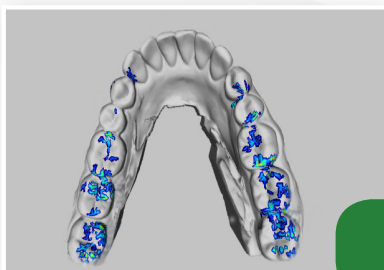
Visualizzazione della Forza in 2D

Visualizzazione della Forza in 3D

NEW

Analisi Statica

- Visualizza l'occlusione del paziente in una sequenza temporale per trovare contatti prematuri, impianti caricati in anticipo e distribuzione delle forze in piena intercuspidação.
- Identifica le forze elevate su denti specifici osservando le percentuali di forza dei denti
- Visualizza i dati occlusali sovrapposti ai modelli di impronta digitale
- Utilizza i dati individuali dei punti di contatto T-Scan congiuntamente alla carta d'articolazione per identificare esattamente dove operare
- Genera dei report per documentare lo stato occlusale e mandali ai pazienti così che possano sempre consultare il trattamento proposto



Sovrapposizione all'impronta digitale

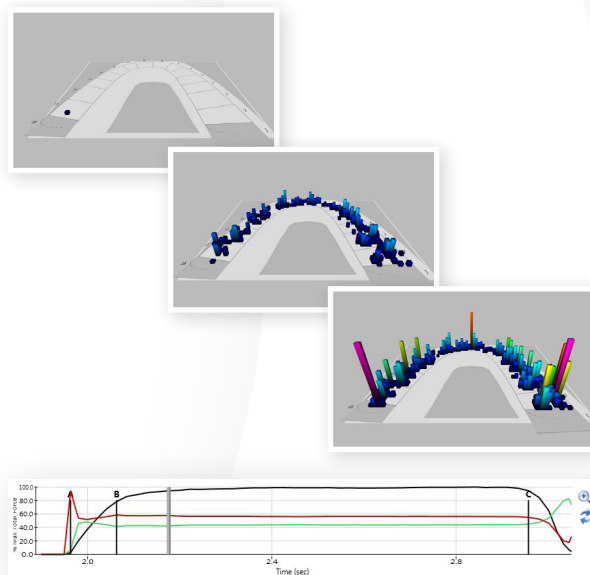
Integra facilmente T-Scan nel tuo lavoro:

- Connetti semplicemente il manipolo Novus™ ad una porta USB del tuo computer, inserisci un sensore nel manipolo e sei pronto alla scansione
- Ogni volta che usi la carta d'articolazione, fai una scansione prima per identificare correttamente la correlazione tra la pressione ed i segni e assicurarti che stai intervenendo nel posto giusto
- Usando T-Scan come una guida eviterai la ricerca alla cieca dei contatti occlusali e, ne risulteranno meno correzioni, una odontoiatria meno invasiva e pazienti più soddisfatti

MISURATO NON CALCOLATO

Analisi Dinamica

- Osserva nelle colonne di forza dinamica, i cambiamenti nella distribuzione delle forze ogni qual volta il paziente entra ed esce dalla massima intercuspidação
- Controlla un'occlusione bilanciata bilateralmente guardando le percentuali di forza a sinistra e a destra durante la chiusura
- Identifica subito le prematurità occlusali e le forze elevate sugli impianti con la funzione di "allerta impianti"
- Analizza facilmente la stabilità di una chiusura osservando la traiettoria del Centro di Forza
- Visualizza in un grafico a colori le forze relative nel tempo su di un dente, una serie di denti e/o sulla occlusione totale



Sequenza immagini in 3D, grafico della forza nel tempo



CONTATTACI PER UNA
DIMOSTRAZIONE!!

YEN CO®
DENTAL DIFFUSION

☎ 0438 842440

✉ info@yenco.it

🌐 www.yenco.it