

Il relatore

Odt. Giuseppe Esposito



Giuseppe Esposito nasce a Napoli nel 1962. Si è diplomato odontotecnico nel 1981 presso l'Istituto IPSIA di Miano (NA). Ha collaborato con la clinica maxillo-facciale del Primo Policlinico di Napoli come tecnico in protesi mobile e protesi su impianti. Ha frequentato numerosi corsi di aggiornamento con relatori di fama internazionale come Gino Passamonti, Glauco Marino, Karl Heinz Korholz, Neville M. Bass, A. Confaloni. Ha tenuto corsi e relazioni. Ha pubblicato diversi articoli su riviste del settore dentale. E' il creatore della Dental School of Technical Innovation, prima scuola italiana online su base webinar dedicata alla diffusione e cultura delle varie tematiche riguardanti la tecnica dentale. Attualmente è socio e amministratore del laboratorio Dental Master.

CORSO MASTER

Riabilitazione neuro occlusale in protesi totale

Metodica del Prof. Planas

Relatore

Odt. Giuseppe Esposito

13 - 14 settembre 2019

Venerdì: 9.00 - 18.00; sabato 9.00 - 16.00

enigmalive⁺

Inspired by nature, designed for living

Per informazioni e iscrizioni

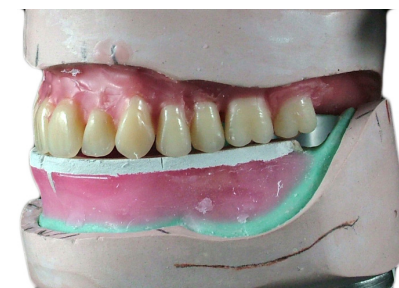
YEN CO[®]
DENTAL DIFFUSION

☎ 0438 842440
🌐 info@yenco.it
✉ www.yenco.it

Sede del corso

ZARAMELLA
LABORATORIO ODONTOTECNICO

Lab. Odontotecnico Zaramella
Piazzale Stazione, 1
35131 Padova



Il corso è rivolto a odontotecnici e odontoiatri che vogliono apprendere la metodica di lavoro in cui il paziente è parte attiva alla costruzione della protesi con l'ausilio delle Piste di Patterson.

La parte teorica è accompagnata da un'ampia documentazione video.

Argomenti trattati

- Spiegazione della biomeccanica masticatoria - Il paziente e la sua masticazione
- Legge di Planas della Minima Dimensione Verticale
- Angolo Funzionale Masticatorio di Planas - A.F.P.M.
- Cosa sono le Piste di Patterson
- Il paziente edentulo e la sua funzione
- I tragitti condilari
- Relazione tra Piste di Patterson e Piano Occlusale elicoidale di Akerman
- Curve di compenso fisiologico Spee e Wilson e Over-Jet, Over-Byte
- Tragitti condilari e settaggio dell'articolatore
- Filosofia del montaggio bilaterale alternato con funzione di gruppo anteriore
- Piste di Patterson e calotta di montaggio dei denti in statica e dinamica
- Statik Laser o M.I.O.P. (Multi-Individual - Occlusal - Point)

Iscrizione

Posti limitati - Iscrizione obbligatoria entro venerdì 2 agosto 2019

Tecnico

Quota di partecipazione: € 500 + iva oppure gratuita con l'acquisto di 60 file enigmalife+ a € 22 + iva a fila.

Medico

Consigliata la partecipazione durante la mattina del venerdì (partecipazione gratuita)



Indicazioni per i partecipanti

Per la preparazione della parte pratica del corso verranno inviati, ad ogni partecipante, i modelli edentuli, Piste di Patterson del caso e una documentazione in PDF con fotografie e passaggi Step by Step su come preparare i modelli che verranno montati in articolatore e su come metterli su un piano corretto.

È importante che il corsista possa usare il suo articolatore arcon o non arcon purché abbia i tragitti condilari variabili, ed i modelli già montati in articolatore con il vallo in cera superiore eseguito, già articolato con il piano della pista inferiore. Se per caso se ne è sprovvisti si userà un articolatore messo a disposizione del relatore (previo avviso). Questo è importante perché nella parte pratica

del corso si eseguirà materialmente la pista superiore sul vallo in cera già costruito dal corsista, realizzata la pista superiore si passerà a fare il settaggio dell'articolatore con i tragitti condilari individuali del paziente e si completerà con il montaggio in statica e dinamica dei denti della protesi. Il corsista potrà seguire un montaggio classico normale, classico lingualizzato o Gerber lingualizzato.

Si precisa che questo metodo non costringe né a cambiare le abitudini lavorative, né i denti che normalmente si preferisce dato che questa metodica permette di usare le piste di Patterson come una calotta di montaggio individuale che funziona solo per quel paziente.

Il Prof. Planas è stato un ortodontista e gnatologo. Quando parliamo di R.N.O. è importante capire che in questa sua personale ricerca si parla e si affrontano i problemi relativi del perché molti pazienti lamentano di avere protesi mobili difficili da usare. La protesi totale secondo Planas affronta e risolve queste problematiche per mezzo di una tecnica accurata ma relativamente semplice ed attuabile.