

RAYFace

Scanner facciale

Scansione facciale 3D in un unico scatto



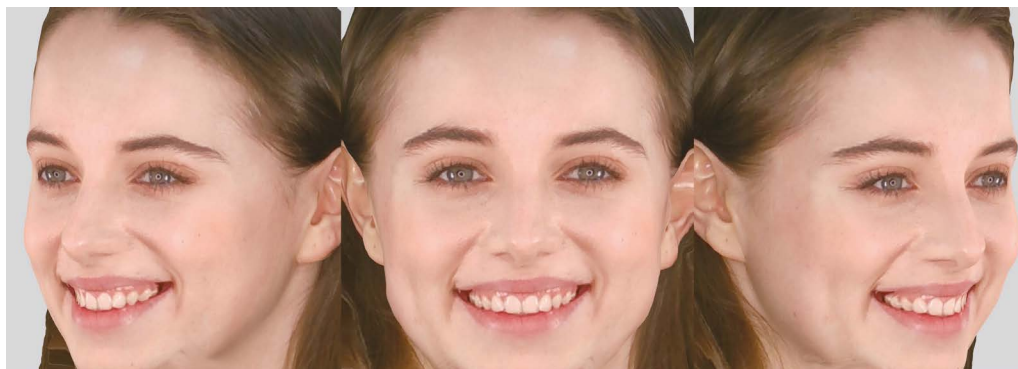
Grande efficacia nella comunicazione visiva con il paziente.

Diversi scenari: dall'efficiente comunicazione del "Digital Smile System", fino all'integrazione con altri dispositivi per ottimizzare l'utilizzo e le funzionalità.



- **Sistema aperto:** Utilizzabile anche in abbinamento con qualsiasi altro sistema 3D.
- **Qualità:** Scanner facciale in qualità fotografica.
- **Veloce:** Acquisizione in 0,5sec. Con 9 telecamere ottiche e termiche.
- **Completo:** Software di visualizzazione, matching e presentazione immediata Smile Design al paziente.
- **Multifunzionale:** Può operare da solo o in abbinamento con impronta digitale ed esame CBCT 3D.

RayFace è un bene strumentale che può godere delle agevolazioni fiscali in vigore nel 2021



SEI INTERESSATO?

Contattaci e vieni a conoscerlo

 0438 842440

 info@yenco.it



Per maggiori informazioni

YEN CO[®]
DENTAL DIFFUSION

Via Cal Bruna, 1/A - 31053 Pieve di Soligo (TV)

☎ 0438 842440 ✉ info@yenco.it 🌐 www.yenco.it



Yen Co.



yencodentaldiffusion



Yen Co.



Yen Co.