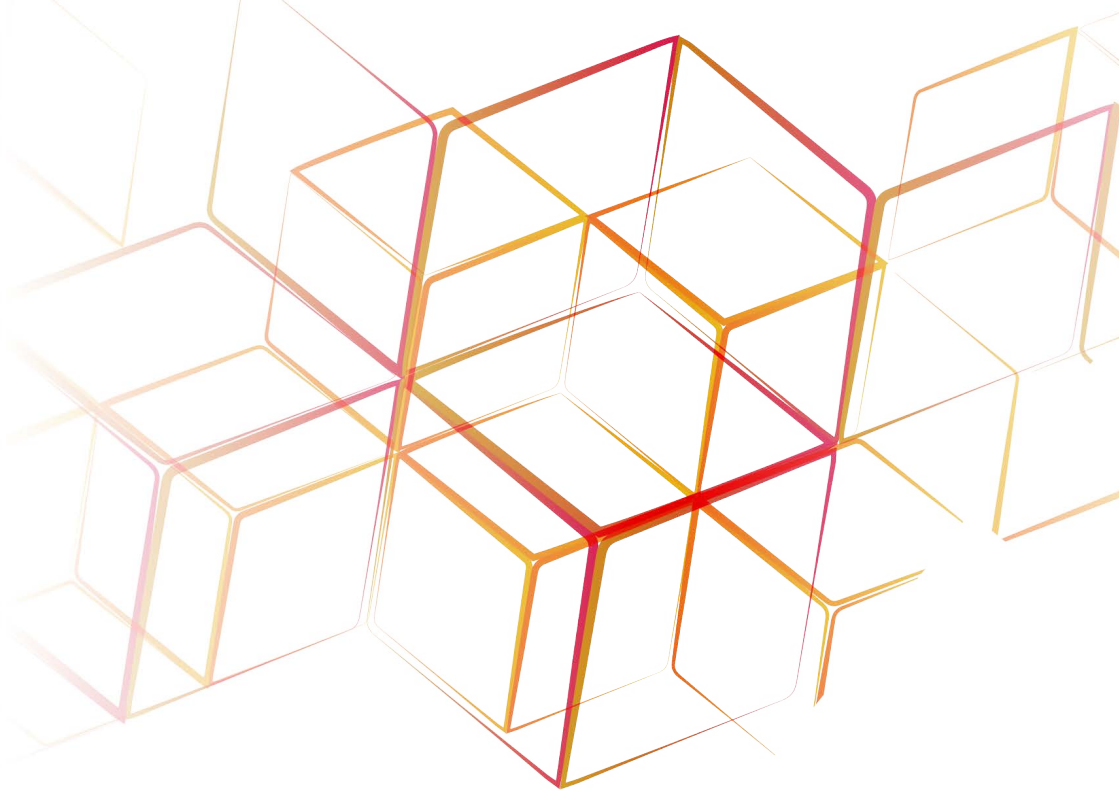




STAMPA 3D NEL SETTORE DENTALE



Graphy



 **phrozen**

TERA HARZ TC-80 DP

Resina C&B

Resina con certificazione CE classe IIA, per C&B e sottostrutture. Questo materiale può essere utilizzato per la fabbricazione di manufatti protesici con uso a lungo termine.

Modulo elastico ≥ 4500 Mpa

Durezza Shore ≥ 90 Mpa (ISO 6872)

TERA HARZ TC-80DP	Conf. 1kg. Codice TC-80DP Colore: A1 - A2 - A3
----------------------	--

Graphy



TERA HARZ TC-85 DAC

Resina per allineatori diretti

Graphy

Resina con certificazione CE classe IIA, sviluppata per la stampa diretta di allineatori ortodontici.

Modulo elastico ≥ 1500 Mpa

Durezza Shore ≥ 85 Mpa



TERA HARZ TC-85DAC	Conf. 1kg Codice TC-85DAC Colore: Clear, White
-----------------------	--



TERA HARZ THD e TFDH

Graphy

Resine per basi protesiche

Resina per la produzione di basi protesiche (THD) e basi protesiche flessibili (TFDH). Si caratterizza per un livello di assorbimento dell'umidità molto basso.



TERA HARZ DENTURE BASE	Conf. 1kg Codice THD Colore: Magenta
TERA HARZ FLEXIBLE DENTURE	Conf. 1kg Codice TFDH Colore: Magenta

TERA HARZ SURGICAL GUIDE

Resina per dime chirurgiche

Resina per produrre guide chirurgiche. Il materiale fa sì che non vi siano flessioni e torsioni durante il passaggio delle frese. Il materiale è resistente fino a 130°C, quindi può essere sterilizzato.



TERA HARZ SURGICAL GUIDE	Conf. 1kg Codice SG-100 Colore: Clear
--------------------------------	---

BeGray, BeBeige, BeMaster

Resine per modelli



Resina dalla finitura opaca e levigata ideale per tutte le applicazioni che richiedano la produzione di un modello preciso e dalla finitura superficiale e consistenza simili al gesso.

Colori disponibili: beige, grigio.

La BeMaster è caratterizzata dall'aggiunta di ceramica.

Colore: beige



BEGRAY	Conf. 1kg Codice BeG
BEBEIGE	Conf. 1kg Codice BeB
BE MASTER	Conf.: 500 gr. Codice: BeM

BeCastable

Resina calcinabile

Resina per fusioni. Permette la stampa di componenti 3D calcinabili.

BE CASTABLE	Conf. 500 gr. Codice BeC
-------------	-----------------------------



Phrozen



Resina per modelli

Phrozen ABS è una resina in grado di offrire risultati ad alta definizione.

Colore: grigio chiaro opaco

Applicazioni: modelli e prototipi

ABS-GRAY	Conf. 1kg Codice ABSMG
----------	---------------------------



Phrozen Aqua è una resina che garantisce alta precisione e bassa contrazione.

Applicazioni: modelli e prototipi

Colore: varie colorazioni

AQUA	Conf. 1kg Codice AQ
------	------------------------



Phrozen Water Washable è una resina lavabile con acqua corrente, senza utilizzo di alcol isopropilico.

Applicazioni: modelli e prototipi

WASHABLE	Conf. 1kg Codice WWWM
----------	--------------------------



Correlati

Software profilazione per stampante 3D.

Software	Cod. FORMWARE
----------	---------------



Ultrasuoni per la pulizia dei manufatti con funzione di riscaldamento per la preparazione della resina.

Ultrasuoni	Cod. SONIC CLEANER
------------	--------------------



Mescolatore a 6 rulli, potenza 25W.

Mescolatore	Cod. MESC-3D
-------------	--------------



Per la pulizia dei manufatti.

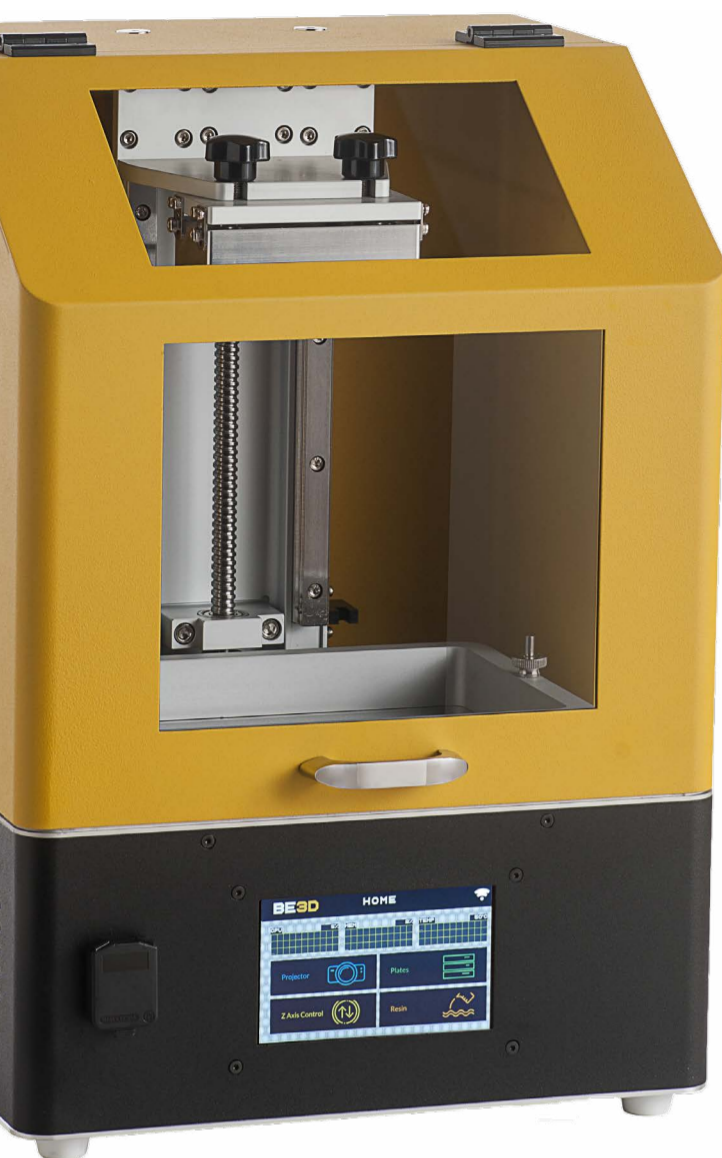
Alcol Isopropilico	Conf. 5 lt Cod. 26011
--------------------	--------------------------



Favorisce l'adesione dei primi layer di stampa al piatto di costruzione.

Primer	Conf. 25 ml Cod. BeP
--------	-------------------------

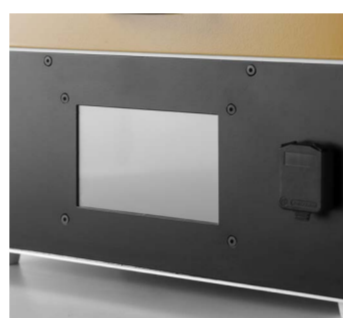
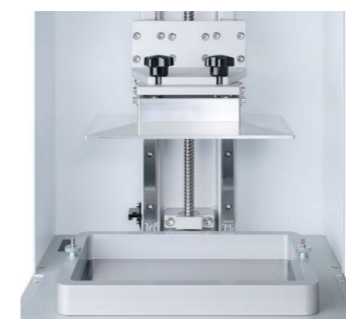
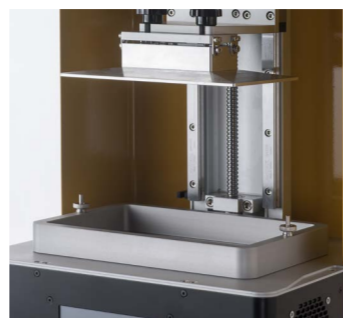




Stampante BE3D

- Software customizzato per il settore dentale
- Interfaccia in lingua italiana 🇮🇹
- Scocca e componenti in metallo, qualità controllata
- Installazione e collaudo online
- Formazione e assistenza completa 3 mesi

Risoluzione dello schermo	2K, 4K
Potenza dei Led	150 W - 405 nm
Tipologia dei Led	Para Led Matrix 150
Risoluzione strato Z	10 µm
Risoluzione X / Y	75 µm, 50 µm
Tolleranza	< 20 µm
Volume di stampa	19 x 12 x 20 cm
Display Interfaccia	5.0" LCD Touch" integrato con interfaccia intuitiva
Materiali stampabili	Resine 405 nm
Tecnologia	Mask Stereolithography
Peso	21 Kg
Dimensioni macchina	32 x 29 x 45 cm



Stampante Sonic XL 4K

- Interfaccia in lingua inglese 🇬🇧
- Scocca e componenti in metallo, qualità controllata
- Installazione e collaudo online
- 10 ticket di assistenza telefonica inclusi

Risoluzione dello schermo	4K
Potenza dei Led	150 W - 405 nm
Tipologia dei Led	Para Led 3.0 Module
Risoluzione strato Z	10 µm
Risoluzione X / Y	50 µm
Tolleranza	< 20 µm
Volume di stampa	19 x 12 x 20 cm
Display Interfaccia	5.0" LCD Touch" integrato con interfaccia intuitiva
Materiali stampabili	Resine 405 nm
Tecnologia	Mask Stereolithography
Peso	19.5 Kg
Dimensioni macchina	33 x 29 x 47 cm

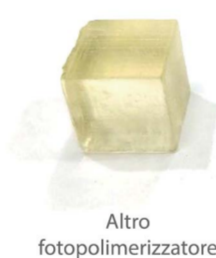


CureM



Polimerizzatore Cure M

Fonte luminosa	UV Led
Tempo di polimerizzazione	1 - 10 minuti
Densità energia UV	120,000 mJ/cm2
Irradiazione UV	400mW/cm2
Interfaccia	Display Touch LCD
Piatto girevole	120 Ø, 95 mm (h)
Dimensioni esterne	250 x 386 x 378 mm (WxDxH)
Peso	9 kg



Altro fotopolimerizzatore



CureM



Altro fotopolimerizzatore



CureM

Entra nel mondo della stampa 3D

La **stampa 3D** è oggi una fase fondamentale per il laboratorio e lo studio che intendono sfruttare le enormi potenzialità del digitale. **Come ottenere la massima resa?** Integrando in modo efficace la stampa all'interno del flusso del laboratorio/studio grazie a una comprensione profonda delle dinamiche del mondo digitale e della necessaria correlazione tra le sue fasi.

Tu pensa alle tue opportunità di sviluppo, al resto pensiamo noi!

Abbiamo messo a punto un **programma completo e personalizzabile di formazione e assistenza** che ti permetterà di avanzare rapidamente nell'**apprendimento** e nell'**esperienza** con le più innovative stampanti e resine per stampa 3D. Dovrai occuparti solo delle tue lavorazioni, mentre noi ti seguiremo lungo tutto il percorso per rispondere in maniera personalizzata alle **tue specifiche esigenze**.

Alcuni dei nostri servizi:

- Supporto e assistenza nell'installazione
- Collaudo online
- Servizio di back-up di stampa
- Parametrizzazione per tutte le stampanti professionali
- Corsi base e avanzati
- Corsi personalizzati

PER IL CORSO DIGITALE

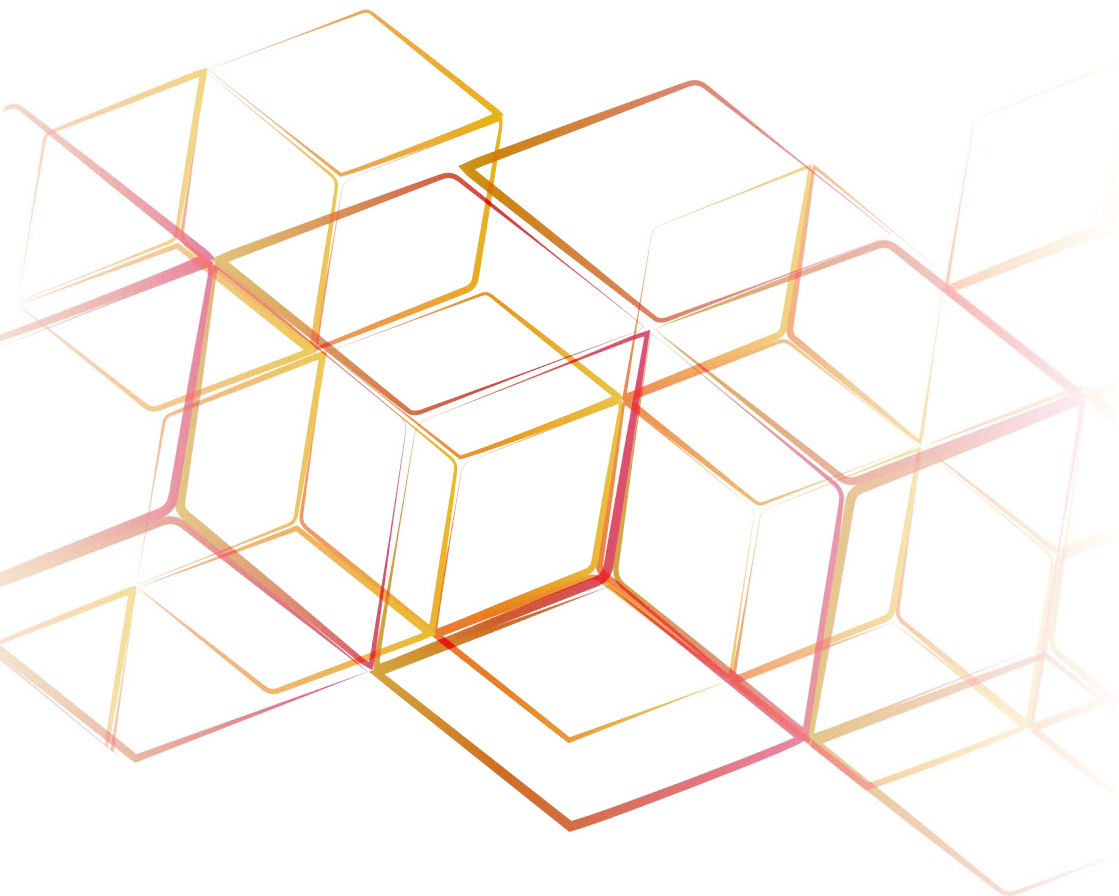


ISCRIVITI AL GRUPPO






Il Laboratorio Odontotecnico Digitale

groups/labodi.digitale



Yen Co. Srl
Via Cal Bruna, 1/A
31053 Pieve di Soligo (TV)

 **0438 842440**
 **info@yenco.it**
 **www.yenco.it**



Yen Co.



yencodentaldiffusion



Yen Co.



Yen Co.