



Composito Gengivale Enigma



PERSONALIZZAZIONE INDIVIDUALE E CONCETTI DI CARATTERIZZAZIONE DELL'ESTETICA ROSA

Workshop pratico

23 giugno 2022



Abstract

Nella realizzazione estetica di una protesi dentale **il risultato ottimale è assicurato quando forma, colore e posizione del dente sono proporzionati al viso** sia nelle protesi totali sia nelle protesi parziali e/o su impianti. Un'ulteriore considerazione nella valutazione iniziale è il **bilanciamento dell'estetica rosa con il volto e la personalità del paziente**, assicurando l'individualità e la corrispondenza appropriate.

Fortunatamente oggi abbiamo a disposizione **tecniche e materiali di nuova generazione** che ci consentono di ottenere, con minimo sforzo e in tempi ridotti, risultati ragguardevoli non solo per caratterizzare una ricostruzione protesica ma soprattutto per personalizzarla.

Giovedì 23 giugno 2022

Dalle ore dalle 14.00 alle 17.30

*Quota di partecipazione: euro 90,00 + IVA,
scontabili su eventuale acquisto del kit a fine corso*

Sede del workshop



[Yenco srl](#)

Via Cal Bruna, 1A - 31053 Pieve di Soligo

Posti disponibili: 8 - Iscrizione obbligatoria

Programma del workshop

Relatore:

Odt. Mario Schiavi

Durata: 4 ore

Argomenti trattati:

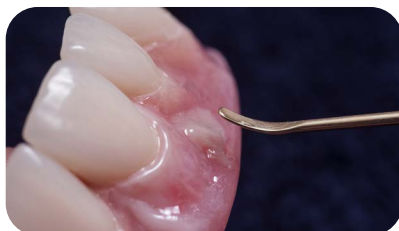
- Cenni sulla modellazione del corpo protesico
- Preparazione dei cunei di colore
- Preparazione della superficie e applicazione dei colori
- Caratterizzazione delle flange

Scopo del workshop

Il partecipante avrà modo di seguire le parti teoriche e pratiche per raggiungere risultati cosmeticamente naturali sperimentando personalmente i nuovi colori abbinabili alle lavorazioni classiche della protesi totale, parziale e su impianti.

Posti disponibili: 8

Si raccomanda l'iscrizione



Composito gengivale Enigma



La formula del nuovo composito gengivale Enigma è stata sviluppata utilizzando **riempitivi microibridi vetrosi** per ottenere un prodotto non solo **altamente estetico e di lunga durata**, ma anche facile da utilizzare e caratterizzato da una **superba lucentezza**. La varietà di colori disponibili permette di riprodurre facilmente la maggior parte delle pigmentazioni gengivali senza dover ricorrere a mix di colori, velocizzando quindi il processo e rendendo più predicibile il risultato. Anche il **posizionamento preciso** della tonalità è facilitato.

Per garantire la salute e la sicurezza dei partecipanti saranno adottate tutte le misure anti Covid-19, in base alla normativa vigente.

L'aula è sanificata con tecnologia AHPCO.

Obbligo di Green Pass.

Per informazioni e iscrizioni



Via Cal Bruna, 1A - 31053 Pieve di Soligo

✉ corsi@yenco.it ☎ 0438 842440