

SERATA CULTURALE

Digitalizzazione della protesi rimovibile totale e parziale

Uno switch consapevole tra fasi analogiche e digitali,
consentito dall'uso esperto di materiali innovativi



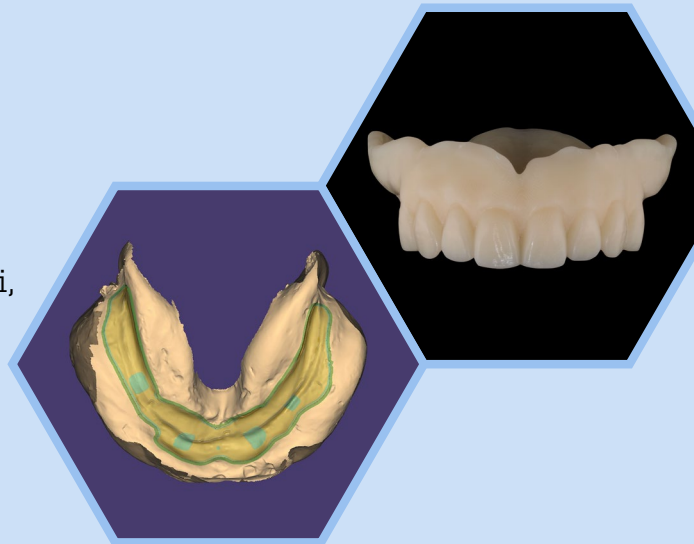
Mercoledì **7 febbraio h. 19.00**



Starhotels President

Corte Lambruschini 4, Genova

RELATORE: Odt. Mario Schiavi



La **digitalizzazione completa in protesi rimovibile totale e parziale** rappresenta oggi una sfida stimolante e complessa, caratterizzata da un elevato grado di difficoltà tecnica nonostante l'evoluzione tecnologica dei materiali.

I limiti nella **rilevazione e gestione dei tessuti intraorali del paziente edentulo** possono essere superati integrando fasi analogiche con quelle digitali, conservando tutte le peculiarità richieste per la realizzazione di una protesi di buona qualità.

Come? Ad esempio utilizzando uno scanner intraorale di ultima generazione per la **scansione extraorale della prima e seconda impronta** con un livello di accuratezza elevato.

I dati ottenuti, applicando con maestria e precisione le innovazioni della stampa 3D, ci permettono di realizzare **portaimpronte individuali e placche base definitive** che consentono a studio e laboratorio di sviluppare

le varie fasi operative senza nessuno spostamento riuscendo spesso a dialogare da remoto riducendo i tempi alla poltrona.

Il protocollo messo a punto dai nostri professionisti mira a garantire la medesima precisione, stabilità e funzione del consolidato workflow analogico.

Parleremo di:

- Rilevazioni anatomiche tra analogico e digitale
- Scansione extraorale 1a e 2a impronta
- Utilizzo stampa 3D per portaimpronte
- Placca base definitiva stampata
- Protesi parziale flessibile
- Casi realizzati

PER INFO E PRENOTAZIONI

BluDental ☎ 010 5761353 ✉ info@bludentalsrl.it

PARTECIPAZIONE GRATUITA – RICHIESTA ISCRIZIONE

Dopo l'incontro sarà disponibile per gli ospiti un rinfresco gentilmente offerto dagli organizzatori

