

Graphy

3D Print the World with Graphy's Solutions

 **phrozen**

 **LINIZ**

STAMPA 3D

Le opportunità per il laboratorio digitale

Definitivi, Provvisori, Allineatori diretti e Bite



 3 Aprile 2025 ore 19.00

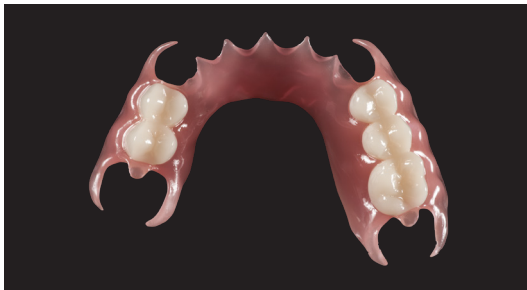
 Cagliari (CA)

Evento organizzato da

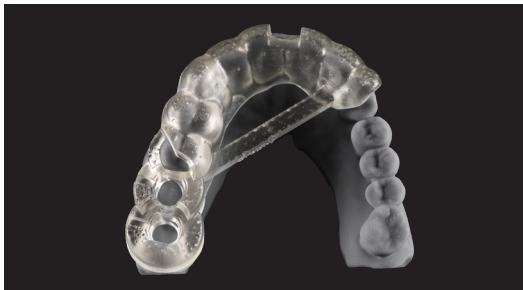
**DENTAL B.F.**
DENTAL B.F. FORNITURE DENTALI
di Bot Fabrizio

in collaborazione con

**yenco.**
DENTAL DIFFUSION



Base protesica flessibile stampata con Graphy Tera Harz TFDH ed elementi dentali permanenti con Graphy Tera Harz TC-80 DP



Dima chirurgica stampata in 3D con Graphy Tera Harz SG-100

I materiali e le attrezzature attualmente disponibili per la stampa 3D dentale aprono al laboratorio potenzialità enormi: manufatti durevoli, innovativi ed estremamente remunerativi con procedure facilmente replicabili. Quanto è importante una gestione corretta e competente del flusso? In questo incontro facciamo chiarezza sui requisiti fondamentali per il successo della stampa 3D di definitivi, provvisori, allineatori diretti, bite.



RELATORE

Ramon Malfatto

SEDE EVENTO
Cagliari (CA)

INFO E ISCRIZIONI

Dental B.F. di Boi Fabrizio
347 3359012
dentalbf@tiscali.it

ISCRIZIONE OBBLIGATORIA
POSTI LIMITATI