

Una nuova esperienza di scansione

Scanner intraorale



INO200



INO200

Un valido supporto per l'odontoiatra nella diagnosi e nel trattamento



Velocità di scansione elevata 30 secondi per la scansione dell'intera arcata.



Maggiore precisione Algoritmi ottimizzati per una precisione e accuratezza superiori.



Riscaldamento istantaneo Accensione e scansione immediata.



Modello 3D con colori reali Visualizzazione con colori e texture reali.

Casi clinici di scansione

Corone



Scan body



Lavorazioni in metallo



**Piattaforma
Cloud**



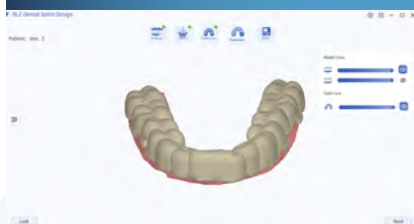
Referto di Esame I.A.

L'assistente intelligente del dentista, per una comunicazione migliore con i pazienti

Condividi
con il
paziente



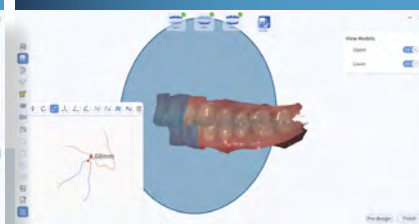
Splint design



Rilevamento del colore



Strumento di misurazione



Libreria Scan body



Simulazione ortodontica



Rilevamento dell'occlusione



• Nuove punte di scansione



Punte di scansione a 90°, per una maggiore varietà di angolazioni

• Controllo remoto

Controlla il software a distanza per una scansione più igienica ed efficiente

• Facile da mantenere

Dotato di cavi di alimentazione staccabili e di un unico cavo per collegare lo scanner al computer.



INO200

Specifiche tecniche

Profondità di scansione	23 mm
Peso	270g
Dimensioni	264*37*46 mm
Punta standard	19,5*17,5 mm (±1mm)
Punta 90°	19*19 mm (±1mm)
Punta mini	16,5*16,5 mm (±1mm)
Controllo del movimento	SI
Tecnologia I.A.	SI
Formati di Output	STL, PLY, OBJ
Alimentazione	DC12V 2A
Sorgente Luminosa	LED
Interfaccia	USB 3.0
Referto di Esame I.A..	SI
Rilevamento dell'occlusione	SI
Rilevamento dei sottosquadri	SI
Simulazione ortodontica	SI
Splint design	SI
Model builder 3D	SI
Piattaforma Cloud	SI
Scansione di metalli	SI
Libreria Scan body	SI
Rilevamento del colore	SI

Requisiti minimi di sistema

Sistema Operativo	Windows 10 (64 bit)
CPU	Intel Core i5 11 Gen o superiore
Memoria	16GB
Hard Disk	512GB
GPU	NVIDIA RTX 3060 6GB o superiore
Risoluzione	1920x1080 60Hz
Porte USB	Almeno 2 porte USB 3.0 oppure 1 porta Type-C



BLZ Dental

BLZ Technology (Wuhan) Co., Ltd.

C4166, Wuhan Overseas Scholar Business Park,
No.11 Dongxin Road, East Lake New Technology
Development Zone, Wuhan, China

Tel: +86 27 6552 0255

Sito Web: www.blz-dental.com

Email: info@blz-dental.com

yen co.
DENTAL DIFFUSION

Via Cal Bruna 1/A,
31053 Pieve di Soligo (TV)
Italia

Tel: 0438 842440

Sito Web: www.yenco.it

Email: info@yenco.it