

SONIC LS+

Sonic LS+

Eccellenza accessibile e scalabile

Progettata per laboratori odontotecnici con elevate esigenze produttive, Sonic LS+ garantisce produttività costante e affidabile, rispetto dei tempi e precisione, assicurando la continuità e l'efficienza del flusso produttivo.



Precisione e ripetibilità nei manufatti digitali, anche su larga scala



LCD industriale

da 9,1" a 385 nm

Consente una polimerizzazione degli strati ad alta precisione e uniforme, su un'area di stampa più ampia, grazie a una tecnologia di fotopolimerizzazione finora riservata alle stampanti dentali DLP di fascia alta.



600.000-1,5 milioni di layer

Durata estesa dello schermo

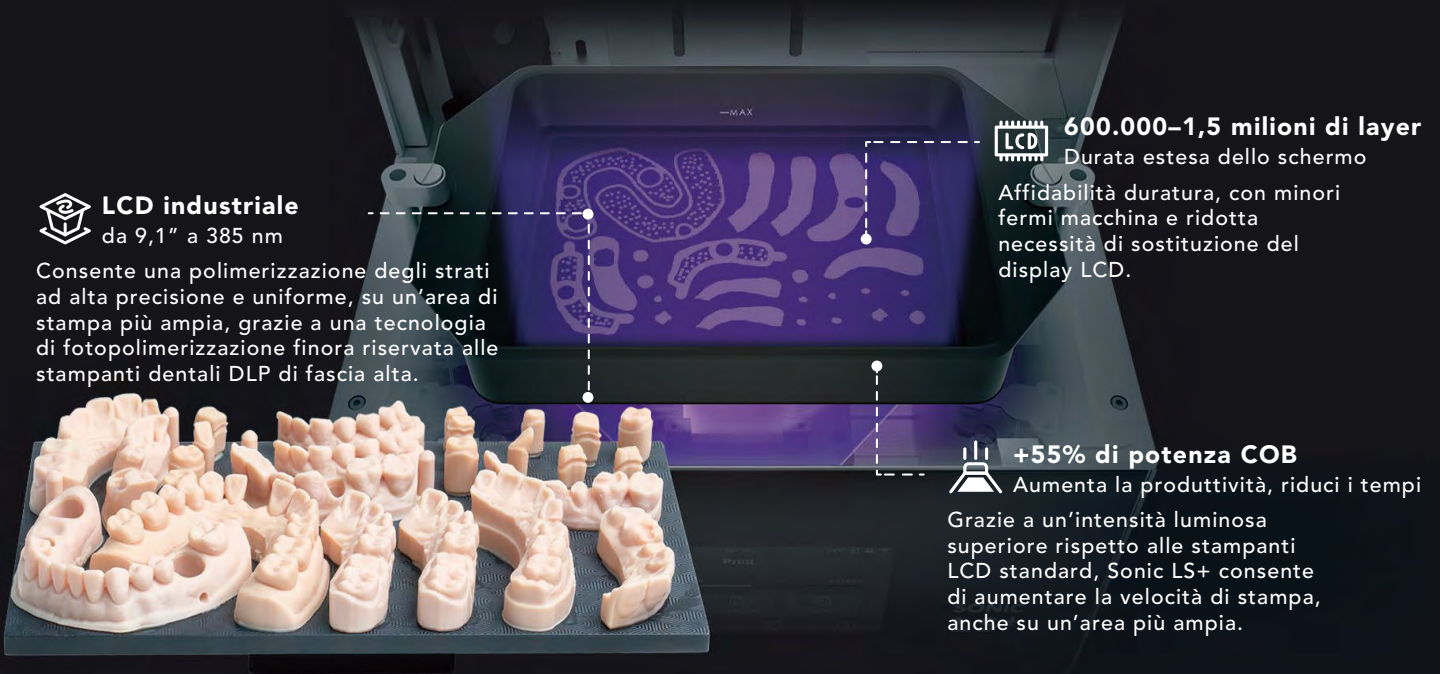
Affidabilità duratura, con minori fermi macchina e ridotta necessità di sostituzione del display LCD.



+55% di potenza COB

Aumenta la produttività, riduci i tempi

Grazie a un'intensità luminosa superiore rispetto alle stampanti LCD standard, Sonic LS+ consente di aumentare la velocità di stampa, anche su un'area più ampia.

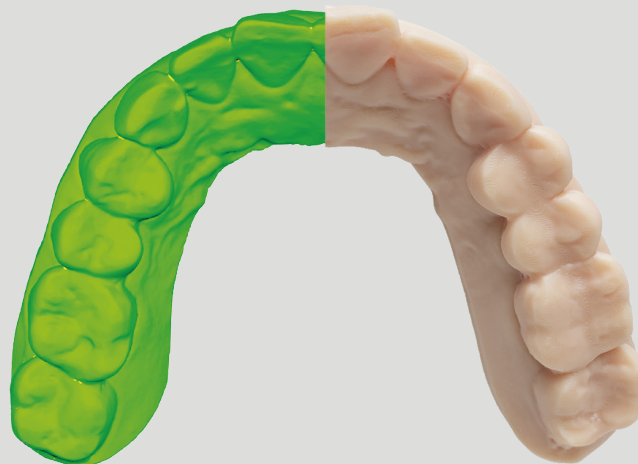


Precisione oltre il 95%

Scostamento entro $\pm 50 \mu\text{m}$ dal modello CAD

Risultati accurati e ripetibili, senza necessità di trial and error.

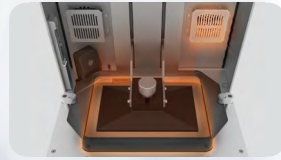
Costruita per rendere il flusso digitale ancora più semplice.





Struttura Chiusa

Previene schizzi di resina sull'asse Z



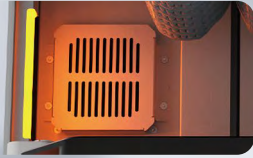
Sistema di riscaldamento vasca e camera

Stampe affidabili e costanti in qualsiasi condizione ambientale



Design Slide & Lock

Inserimento rapido e sicuro con sistema a scorrimento e blocco



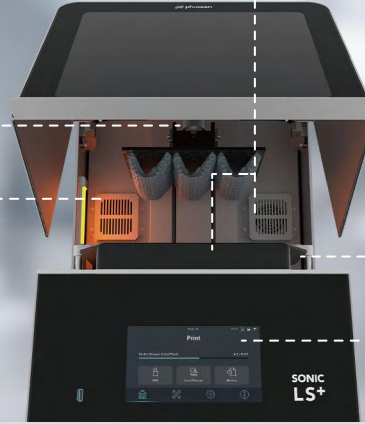
Purificatore d'aria integrato

Riduce gli odori della resina durante la stampa



Touch screen da 7"

Interfaccia intuitiva e pulita per una navigazione semplificata



Prestazioni elevate e produzione scalabile

Dall'inizio alla fine in circa 1 ora — con meno di 10 minuti di lavoro manuale



Modello per allineatori	Basi protesiche	Modello master	All-on-X	Guida chirurgica	Splint
23 arcate in 1 h 23 min	~7 arcate in 1 h 2 min	6-8 arcate in 36 min	12 arcate in 44 min	16 guide in 32 min	6-8 arcate in 45-60 min

Specifiche tecniche

Funzionalità

Funzionamento	Schermo Touch 7"
Connettività	USB Wi-Fi Ethernet
Altre funzionalità	Riscaldamento della vasca Riscaldamento della camera di stampa Sistema di purificazione dell'aria Software Phrozen DS Slicer

Specifiche di stampa

Tecnologia	LCD 9,1" (MSLA)
Spessore layer	50, 100 µm
Velocità di stampa	Fino a 100 mm/ora (in base ad altezza layer e materiale utilizzato)
Volume di stampa	Piatto Large: 19,8 x 12,5 x 17,5 cm Piatto Standard: 16,8 x 7,4 x 17,5 cm
Risoluzione XY	34 µm
Risoluzione Z	10 µm
Lunghezza d'onda	385 nm
Capacità della vasca	Vasca Large: 500 ml Vasca Standard: 300 ml
Durata LCD	600.000–1,5 mln di layer

Specifiche hardware

Peso stampante	21,67 Kg
Peso lordo	31,22 kg
Dimensioni stampante	36 x 38 x 55 cm
Materiale piattaforma di costruzione	Alluminio anodizzato duro, finitura laser opaca

Workflow completo



DS Slicer
Progetta il file
in pochi clic



Sonic LS+
Fino a 8 arcate
complete per stampa



WASH+
Rimuovi
rapidamente tutta la
resina in eccesso



CURE+
Garantisci
biocompatibilità
ottimale e proprietà
meccaniche ideali



Progettazione

3
min

3
min

Stampa 3D

~36
min

50
min

Pulizia

5
min

~5
min

Post curing

10
min

8
min

Tempo tot.:
54 min

Tempo tot.:
1 h 6 min

Lavorazione
manuale:
<10 min

Lavorazione
manuale:
<10 min

IMPORTATORE PER L'ITALIA

Yen Co. srl
Via Cal Bruna, 1/A
31053 Pieve di Soligo (TV)



☎ 0438 842440
✉ info@yenco.it
🌐 www.yenco.it

